

Dialogannahme

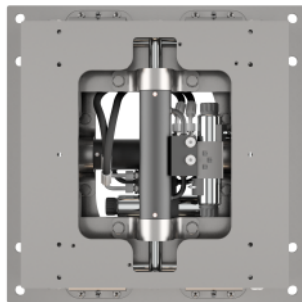
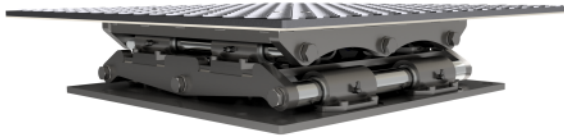
# PRÜFSTRASSEN

Version 2024.04.28 – Preise auf Anfrage

# Gelenkspieltester GST 8600 | LKW | 20t | 400V

Schnelle Ermittlung von Mängeln und Verschleiß in der Radaufhängung an LKW mit bis zu 20t Achslast.

Artikelnummer: 1 691 850 200



## Gelenkspieltester LKW 20t - Schnelle Ermittlung von Mängeln und Verschleiß von LKWs mit bis zu 20t Achslast:

- Achsaufhängungen,
- Radlager,
- Achsschenkel,
- Spurstangenköpfe,
- Stabilisatoren,
- Federungen,
- Königszapfen und
- Anhängerkupplungen

### Vorteile:

- Gleichmäßige Bewegung durch leistungsstarken Hydraulikantrieb
- Hohe Präzision für eine einfache und schnelle Positionierung
- Geräuscharmes Unteröl-Hydraulikaggregat
- Zwei ebenerdig in das Fundament eingebaute digitale Prüfplatten
- Verzinkte Prüfplatten mit integrierter digitaler Ventilansteuerung
- Lagerung mit besonders robusten hartverchromten Stahlwellen
- Extrem robuste und wartungsarme Konstruktion für hohe Lebensdauer
- Gegenläufige Quer- und Längsbewegung
- Weitere Prüfplattenbewegungen optional erhältlich
- Kabellose Funkhandlampe mit Einhandbedienung zur Steuerung der Prüfbewegungen
- Funkhandlampe mit langlebigen LEDs und Linse für einen idealen Lichtabstrahlwinkel
- Erfüllt die Anforderungen der Richtlinie 2014/45/EU
- Passend für bestehende Beissbarth Fundamentwannen (GST-8508)
- Passend für alle gängigen Fundamentwannen (Zubehör erforderlich)

## Standardmäßig enthaltene Schwingbewegungen:

- Quer und längs, entgegengesetzt

## Optional aufrüstbare Schwingbewegungen:

- Quer und längs, Gleichlauf (1691853206)
- Automatisch quer und längs, Gleichlauf und Gegenlauf (1691853203)
- Automatische Kreisbewegung (1691853204)
- Automatische Diagonalebewegung (1691853205)
- Einzelradbewegung, links / rechts (1691853208)
- Automatische Mittenstellung (1691853207)
- Alle Bewegungen (1691851204)

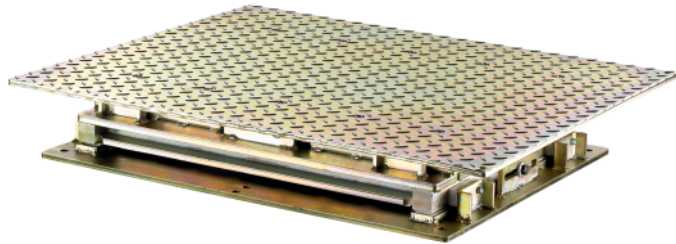
## Lieferumfang:

- 2x Prüfplatten
- Hydraulikaggregat mit Anschlüssen
- Elektronikbox mit Anschlüssen
- Kabellose Funkhandlampe mit Ladestation und Netzteil
- Hydraulikanschlüsse

## Gelenkspieltester GST 8508 | 400V

*Schnelle Ermittlung von Mängeln und Verschleiß in der Radaufhängung an zweispurigen LKW mit bis zu 16t Achslast. Stand-alone Produkte*

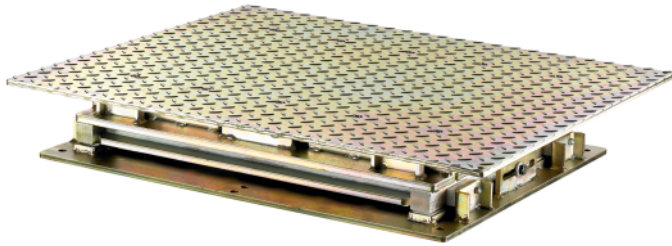
**Artikelnummer: 1 691 850 100**



## Gelenkspieltester GST 8508 | 230V

*Schnelle Ermittlung von Mängeln und Verschleiß in der Radaufhängung an zweispurigen LKW mit bis zu 16t Achslast. Stand-alone Produkt*

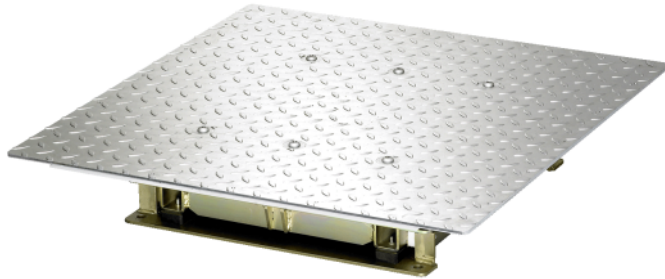
**Artikelnummer: 1 691 850 101**



## Gelenkspieltester GST 651 | 400 V

Zum Feststellen von Defekten und Verschleißerscheinungen an der Rad- und Achsaufhängung von zweispurigen Fahrzeugen | bis 4 t Achslast

**Artikelnummer: 1 691 650 000**



- Durch das Verschieben der Prüfplatten des GST 651 wird die Achsgeometrie der zu prüfenden Achse verspannt.
- Dadurch ist es möglich, unzulässiges Spiel an Gelenken und Radlagern festzustellen oder z.B. Risse an den Achsschenkeln zu orten.
- GST 651 darf ausschließlich zur Inspektion von zweispurigen Fahrzeugen mit einer maximalen Achslast von 4000 kg verwendet werden.
- Fernsteuerung über Steuerlampe mit Bedientasten (Ø 60 mm, 205 mm lang, inkl. Halogenlampe mit Reflektor 12 V / 20 W)

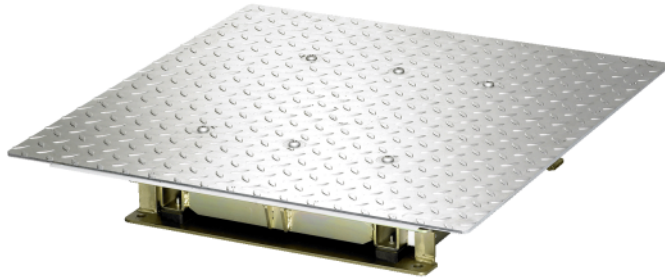
### Lieferumfang:

- Testplatten (2 Stück)
- Steuereinheit incl. Steuerlampe
- Hydraulikaggregat
- Montageset Hydraulikleitung
- Montageset
- Hydrauliköl (Ölsorte DIN 51524 VG 22)

## Gelenkspieltester GST 651 | 230 V

Zum Feststellen von Defekten und Verschleißerscheinungen an der Rad- und Achsaufhängung von zweispurigen Fahrzeugen | bis 4 t Achslast

**Artikelnummer: 1 691 650 001**



- Durch das Verschieben der Prüfplatten des GST 651 wird die Achsgeometrie der zu prüfenden Achse verspannt.
- Dadurch ist es möglich, unzulässiges Spiel an Gelenken und Radlagern festzustellen oder z.B. Risse an den Achsschenkeln zu orten.
- GST 651 darf ausschließlich zur Inspektion von zweispurigen Fahrzeugen mit einer maximalen Achslast von 4000 kg verwendet werden.
- Fernsteuerung über Steuerlampe mit Bedientasten (Ø 60 mm, 205 mm lang, inkl. Halogenlampe mit Reflektor 12 V / 20 W)

### Lieferumfang:

- Testplatten (2 Stück)
- Steuereinheit incl. Steuerlampe
- Hydraulikaggregat
- Montageset Hydraulikleitung
- Montageset
- Hydrauliköl (Ölsorte DIN 51524 VG 22)

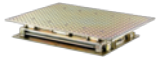
## Gelenkspieltester

---



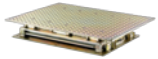
**Gelenkspieltester GST 8600 | LKW | 20t | 400V**

Artikelnummer: 1 691 850 200



**Gelenkspieltester GST 8508 | 400V**

Artikelnummer: 1 691 850 100



**Gelenkspieltester GST 8508 | 230V**

Artikelnummer: 1 691 850 101



**Gelenkspieltester GST 651 | 400 V**

Artikelnummer: 1 691 650 000



**Gelenkspieltester GST 651 | 230 V**

Artikelnummer: 1 691 650 001

# WICHTIGE HINWEISE

- Bitte beachten Sie, dass in dieser Liste auch Ersatzteile enthalten sind.
- Ausschließlich Einweisung oder Montage.
- Lieferung erfolgt ab Werk inklusive Verpackung.

## VERSION 2024.04.28 – PREISE AUF ANFRAGE

- Ab diesem Zeitpunkt verlieren alle bisherigen Listen ihre Gültigkeit.
- Bitte lesen Sie unsere AGB's in der jeweils gültigen Fassung vor Auftragserteilung im Internet unter [www.beissbarth.com](http://www.beissbarth.com).

### Beissbarth Automotive Testing Solutions GmbH

Hanauer Straße 101  
80993 München  
[sales@beissbarth.com](mailto:sales@beissbarth.com)  
[www.beissbarth.com](http://www.beissbarth.com)

Telefon: +49-(0)89-14901-0  
Telefax: +49-(0)89-14901-246

Bestellnummer 1 693 602 008 **Printnorm** BB XXX / XX.XX.2020 DE · Technische Änderungen, Programmänderungen und Irrtümer bleiben vorbehalten.

