

VOLKSWAGEN

AKTIENGESELLSCHAFT



VAS 6767

Fahrwerkvermessung und Einstellung. Bestens.



Der neue Arbeitsplatz für Vermessen und Einstellen.

Die neue 4-Säulen-Hebebühne.

Perfekt zur Vermessung und Einstellung.

Nach Vorgaben der VOLKSWAGEN AG.

- Elektrohydraulischer Antrieb bis zu 4.000 kg Traglast
- Verstärkte Konstruktion (Nettogewicht 2.600 kg) sorgt für Stabilität und extreme Genauigkeit
- Extrabreite Quertraverse für Säulenabstand von 3 m
- Absetzvorrichtung zur Fahrwerkvermessung serienmäßig
- Fahrschienen feinjustierbar zur Quertraverse
- Geometrische Abmessungen der Fahrschienen, speziell konzipiert für Fahrzeuge der VOLKSWAGEN AG
- Spezifisches Bohrbild in den Fahrschienen für Aufsatz von Füllstücken oder Verstiftung von Drehplatten

Technische Daten:

Abmessungen	6.351 x 3.623 x 2.324 mm
Spannungsversorgung	3 x 230 V / 50 Hz, E+N / 16 A
Tragfähigkeit	4.000 kg
Max. Hubhöhe	1.920 mm
Hubzeit	45 Sek
Fahrschienen Länge	4.700 mm
Säulenabstand längs (Bodenplatte-Bodenplatte)	4.285 mm
Fahrschienen Breite	630 mm
Lichte Weite	2.940 mm
Abstand zwischen den Fahrschienen	950 mm



Komplett, effizient, professionell.

VAS 6767 PC-Fahrschrank.

Leicht fahrbar mit 27" TFT-Monitor (Sonderausstattung), Tastatur, integriertem Multifunktionsfarbdrucker im Fahrwagen sowie DVD R/W Laufwerk.



3D Messwertaufnehmer-Adapter.

Serienmäßig enthalten im Lieferumfang vom VAS 6767. Der Adapter hat zwei Messpositionen für Standard- und Maximal-Radstand.

Justagevorrichtung VAS 6430 für ACC, Spurhalteassistent, Frontkamera und Nachtsichtassistent.

Die FAS-Tafeln zur Einstellung des Fahrerassistenz-Systems (2 Stück) sind im Lieferumfang des VAS 6767 enthalten. Die Justagevorrichtung ist perfekt auf das VAS 6767 Fahrwerkvermessungs-System abgestimmt. Je nach Werkstattgegebenheiten ist das VAS 6430 in mobiler oder stationärer Ausführung lieferbar. Vertrieb nur über VOLKSWAGEN AG.

Fahrwerkvermessung mit dem VAS 6767. Schnell, präzise, mit kurzen Rüstzeiten.



Kurze Rüstzeiten sorgen für Geschwindigkeit:

Mit den serienmäßigen, innovativen Beissbarth Magnethaltern wird die Montage der Messtafeln an die Kfz-Räder extrem leicht:

- Revolutionäre Alternative zum Universalhalter
- Schnelles und einfaches Ansetzen auf die Radschrauben
- Für magnetische Radschrauben mit ausreichend planer Oberfläche
- Für - 3-Loch Felgen 98,0 - 112,0 mm Ø
- - 4-Loch-Felgen 98,0 - 130,0 mm Ø
- - 5-Loch-Felgen 98,0 - 139,7 mm Ø



Die praktischen Magnethalter garantieren Geschwindigkeit beim Aufrüsten.

Hohe Messgenauigkeit und Präzision bringen beste Ergebnisse:

Die Kombination des Beissbarth Stereokamera-Messsystems mit CCD-Kameras als Referenzsystem und eine ausgeklügelte Software garantieren präzise Messwertermittlungen: Für Spur und Sturz ± 2 Winkelminuten genau.

Außerdem:

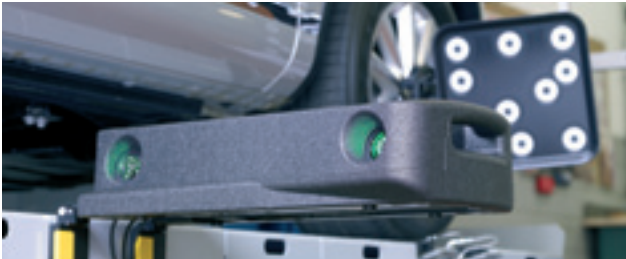
- Integriertes Referenzsystem: keine Kalibrierung nötig
- Stossfeste, leichte, mobil tragbare Messwertaufnehmer
- Kein Platz vor oder hinter der Hebebühne erforderlich
- Pkw und Leicht-Lkw mit Radständen von 1.800 - 3.400 mm
- Radstände bis 4.300 mm mit großen Hinterachs-Messtafeln (optional) messbar

Komfortable Eingangsvermessung:

- Einfache und schnelle live Höhenstandsmessung (optional) mit Marken, die durch adhesive Klebepads befestigt werden
- Rollender oder fahrender Felgenschlag beim Einmessen auf Bodenniveau
- Drei wählbare Messroutinen: Programmgeführt, Schnellvermessung, wahlfreier Zugriff für Einzelwertprüfung

Einstellkomfort:

- Automatische Sollwertanpassung durch permanente Höhenstandsmessung (optional)
- Stabile Messwerte in allen Arbeitshöhen: Die Messwertaufnehmer fahren mit der Bühne hoch
- Komplettervermessung in weniger als 7 Minuten mit großer Live-Messwertanzeige am PC-Bildschirm

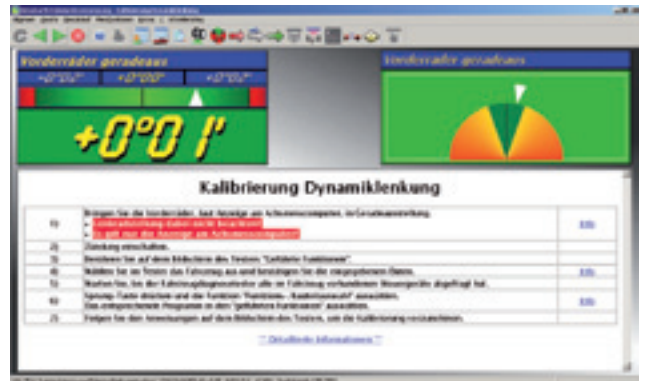


Kluge Software für maximale Effizienz bei der Vermessung und Einstellung:

- Messwertanzeige in Echtzeit mit eingblendeten Fahrzeug-Solldaten
- Animierte Einstellhinweise für Fremdfahrzeuge
- Serienmäßig viele Sprachen für Mitarbeiter aus den EU-Staaten



Messmöglichkeiten	Messgenauigkeit	bei Messwertbereich
1. Gesamspur (VA+HA)	± 4'	± 2°
2. Einzelspur (VA+HA)	± 2'	± 2°
3. Sturz (VA+HA)	± 2'	± 3°
4. Radversatz (VA+HA)	± 2'	± 2°
5. Fahrachswinkel	± 2'	± 2°
6. Nachlauf	± 4'	± 18°
7. Spreizung	± 4'	± 18°
8. Spurdifferenzwinkel	± 4'	± 20°
9. Nachlauf-Korrekturbereich	± 4'	± 7°
10. Radstandsdiﬀerenz	± 3'	± 2°
11. Seitenversatz links/rechts	± 3'	± 2°
12. Spurweitendifferenz	± 3'	± 2°
13. Achsversatz (HA)	± 3'	± 2°
14. Max. Lenkeinschlag	± 4'	± 43°



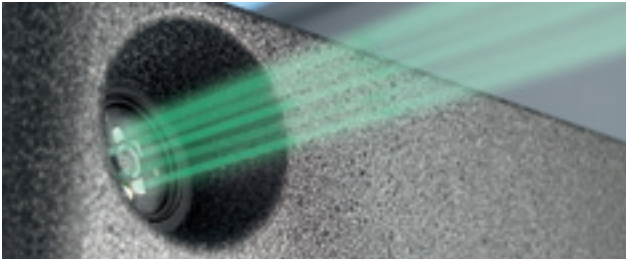
Große Solldatenbank – auch für Fremdfahrzeuge:

- Sämtliche Originaldaten von allen Modellen der VOLKSWAGEN AG
- Weit über 30.000 Solldaten von mehr als 130 Fremdfahrzeug-Herstellern
- Datenupdate schnell und einfach über www.beissbarth.com



VAS 6767.

Technische Daten, Sonderzubehör, Lieferumfang.



Technische Daten

Arbeitsplatz:

- Auf Achsmessbühnen und Gruben einsetzbar.
- Erforderliche Breite ca. 600 mm pro Seite zusätzlich zum Fahrschienenaußenmaß

Abmessungen und Gewicht:

Schrank mit

Messwertaufnehmer:	(HxBxT) 1.520 x 1.180 x 770 mm
Gewicht	110 kg

Messwertaufnehmer:	(HxBxT) 150 x 370 x 650 mm,
Gewicht	~ 9,3 kg

Netzteil:

Eingangsspannung	100 bis 240 V AC (10A)
Eingangsfrequenz	50 bis 60 Hz
Leistung	0,5 kW

Messbare Fahrzeuge:

PKW und Leicht-LKW	bis 3,5 t
--------------------	-----------

Radstände von 180 cm bis 340 cm mit Standard-Tafeln auf der Hinterachse, bis 430 cm mit größeren Tafeln auf der Hinterachse

Sonderzubehör

Je nach Werkstattausstattung benötigen Sie:

4 Universalhalter	BB-Nr: 1 690 311 010
4 Satz Spannklauen, beschichtet	BB-Nr: 1 690 311 003
2 Schiebepplatten lang	BB-Nr: 1 690 401 004
Auffahrbleche kurz für Schiebepplatten bei Überflur (2 Stück)	BB-Nr: 1 690 401 008
Trittschutz zur Platzierung in der Bühnenadaption, über dem	
Messwertaufnehmer	BB-Nr: 1 690 701 045
Kit Auffahrrampe (2 Stück)	BB-Nr: 1 690 701 052
Stauplatz für Radklammern und	
Tafeln: Komponentenwagen	BB-Nr: 1 690 701 041
Tafeln LWB (für Radstände über 340 cm, 2 Stück hinten)	BB-Nr: 1 690 701 012
Infrarot-Fernbedienung (Satz mit Sender und Empfänger)	BB-Nr: 1 690 502 001

Lieferumfang

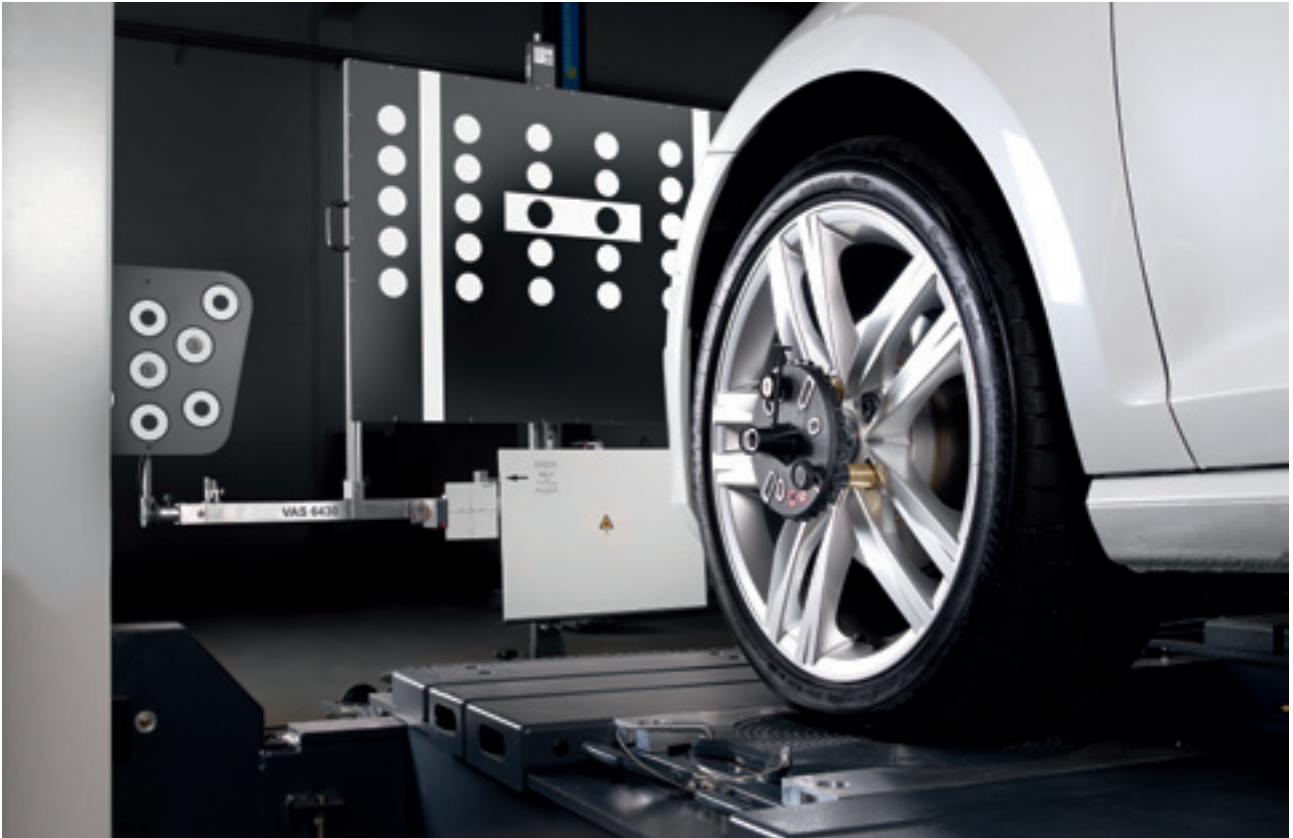
ASE 423 141 00 000

- PC-Fahrschrank mit 19" TFT, Tastatur, Multi-Funktions-Farbdrucker, DVD R/W Laufwerk
- VW Programm-Software und Solldatenlizenz
- 3D Messwertaufnehmer (2 Stück)
- 3D Messtafeln (4 Stück)
- FAS-Tafeln für Einstellung Fahrerassistenz-System (2 Stück)
- Magnethalter mit kurzen und langen Magnetbolzen (4 Stück)
- Bühnenadaptionen (2 Messpositionen)
- Bühnenverkabelung für Installation auf 4-Säulenbühnen, Kabelset 15 m (2 Stück)
- Präzisions-Alu-Drehuntersätze (2 Stück) mit je zwei Füllstücken
- Lenkradfeststeller und Bremsspanner
- Wandhalterung für die Messtafeln
- Schafschrauben zur Fixierung der Drehplatten auf der Hebebühne
- Optional: Set mit 4 Höhenstandsmarken



VAS 6767.

Perfekt kompatibel mit Justagevorrichtung VAS 6430.



**Für ACC, Spurhalteassistent, Frontkamera
und Nachtsichtassistent:**

Die Justagevorrichtung VAS 6430 dient zur Justage des Radarsensors vom ACC-System, sowie zur Kalibrierung des Bildsensors vom Spurhalteassistent. Die FAS-Messtafeln sind im serienmäßigen Lieferumfang des VAS 6767 Fahrwerkvermessungs-Systems enthalten.

Leistungsmerkmale:

- Kompatibel mit allen VW-zugelassenen Achsmessgeräten
- In mobiler oder stationärer Ausführung erhältlich
- Einzelteile nachrüstbar z. B. zur Einstellung des Nachtsichtassistenten

Vertrieb ausschließlich über Volkswagen AG.

© Volkswagen Aktiengesellschaft
38436 Wolfsburg
Deutschland

Nur zum internen Gebrauch.
Technische Änderungen vorbehalten.
Abbildungen können spezielles Zubehör enthalten,
das nicht im Standard Lieferumfang enthalten ist.

Stand: September 2014