

Beissbarth MLD 815 Ford – Scheinwerferprüfung für Ford Werkstätten



- Auch für LED Scheinwerfer mit blendfreiem Fernlicht
- Ausrichtung zur Längsmittlebene
- Nivellierbares Schienensystem für HU Richtlinie



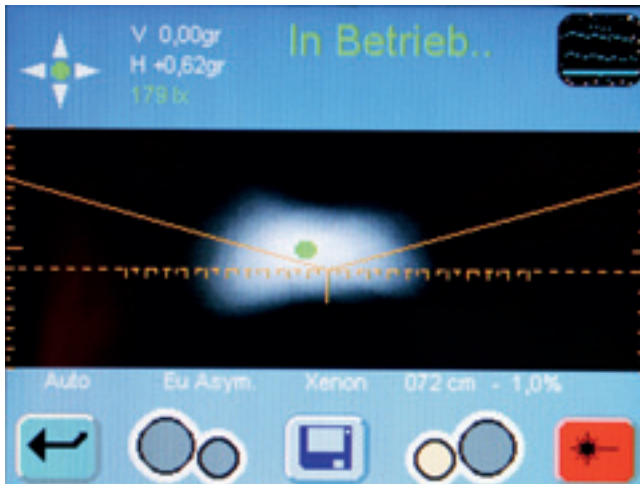
Scheinwerfer-Prüfsystem MLD 815 Ford Exklusiv für Ford Werkstätten



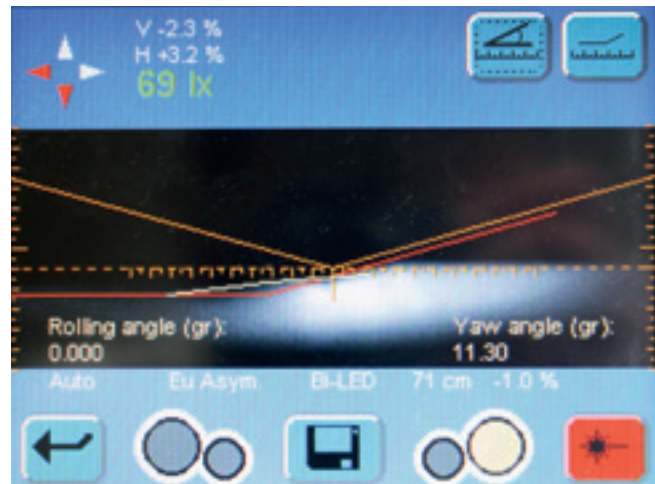
- Digitales System für Ford Werkstätten
- Für alle Scheinwerfertypen und Lichtquellen – inkl. LED
- Exklusiv für Ford: Softwarefunktion für blendfreies Fernlichtsystem (ILS/GFHB)
- Ausrichtung zur Fahrzeuglängsmittlebene: mit Laser-Modul und Ausrichtpendel hinten
- Positionierung zum Scheinwerfer mit Kreuzlaser
- Laufschienensystem für neue HU Richtlinie
- TÜV-zertifiziert durch Baumusterprüfung
- TÜV-Zertikat Nr. TPN100101161



MLD 815 Ford: Digitale Live-Bilder



Xenon Fernlicht links



LED Abblendlicht links

- Alle Lichtquellen (Xenon, Bi-Xenon, LED, Bi-LED, Halogen)
- Blendfreie Fernlichtsysteme: DLA / Matrix
- Alle Fahrzeugarten (Pkw, Lkw und Motorräder)
- Alle Scheinwerferarten (Haupt-, Nebel- und Zusatzscheinwerfer)
- Messhöhe (optischer Mittelpunkt): 24 - 145 cm
- Messwerte: Horizontale und vertikale Abweichung (Nickwinkel), Intensität, Roll-Winkel, Gier-Winkel

- Digitaler LCD-Farbmonitor (5,7") mit 262.000 Farben
- Touchscreen-Funktion
- Intuitive, einfache Benutzerführung
- Visuelle und akustische Signale zur Unterstützung des Messablaufs
- Menü in 7 Sprachen
- Bedienpanel für unterschiedliche Einsatzbereiche um 180° verstellbar (z.B. bei der HU zum Prüfen oder in der Werkstatt zum Einstellen)
- Unabhängig durch Batteriebetrieb



CMOS-Kamera mit hoher Auflösung und Bildrate

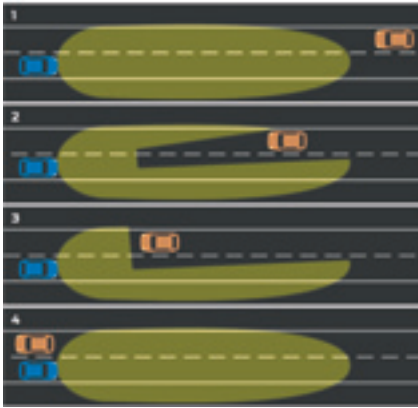


Integrierter Drucker



Bedienpanel um 180° verstellbar (Bedienung auch mit Handschuh)

Für Ford Dynamic LED:



© Ford of Europe

Adaptive LED-Scheinwerfer mit blendfreiem Fernlicht

(Englisch: ILS/GFHB (Intelligent Light System/Glare Free High Beam)) Frontkameras können entgegenkommende oder vorausfahrende Fahrzeuge an ihren Scheinwerfern oder Rückleuchten identifizieren. Mit diesen Daten können die eigenen Scheinwerfer so angesteuert werden, dass andere Verkehrsteilnehmer im Lichtkegel automatisch ausgeblendet werden, aber die Umgebung voll ausgeleuchtet bleibt. Durch eine schwenkbare Blende im Scheinwerferinnern zwischen Lichtquelle und Linse kann die Fahrzeugumgebung partiell unterschiedlich stark ausgeleuchtet werden. Andere Verkehrsteilnehmer werden nicht geblendet, man selbst hat bestmögliche Nachtsicht.



Ihr Link zu YouTube

Zur Prüfung und Einstellung dieser Scheinwerfersysteme muss das Scheinwerfer-Einstellgerät zunächst präzise zur **Fahrzeuginnerebene** ausgerichtet werden:

- Ausrichtung des MLD 815 mittig vor dem Fahrzeug
- Anbringung des Ausrichtpendels am Heck
- Anpeilung des Pendels mit dem Lasermodul des MLD 815
- Endpositionierung des MLD 815 präzise vor dem Fahrzeug
- Anschluss eines Ford-Diagnosegeräts: -> Grundeinstellmodus der Scheinwerfer
- Seitliche Verschiebung des MLD 815 auf Laufschienen zu den Scheinwerfern
- Start der Scheinwerferprüfung nach Ford Vorgaben



Das vertikale Laser-Modul
am Kopf des MLD 815 Ford
(Laserklasse M1)



MLD 815 Ford: Spezielle Ford Software-Routine

Ausrichtpanel für Laserpeilung



Feinjustiertes Ausrichtpanel:

- Ziel für die Laserpeilung
- Verlängert den Mittelpunkt des Fahrzeug-Hecks vertikal nach oben
- Simple Anbringung mit Magnet oder Saugnäpfen

Für Ford-Scheinwerfer mit blendfreiem Fernlicht wurde ein spezielles Prüfbild entwickelt:

Im MLD 815-Display erscheint ein digitales Toleranzfeld zum Einstellen der vertikalen Hell-Dunkel-Grenze:



Rot: Das Toleranzfeld mit abweichender Messlinie.
Jetzt erfolgt die mechanische Einstellung am Scheinwerfer manuell.



Grün: Wird die Linie mittig grün, ist die Hell-Dunkel-Grenze im Toleranzbereich.

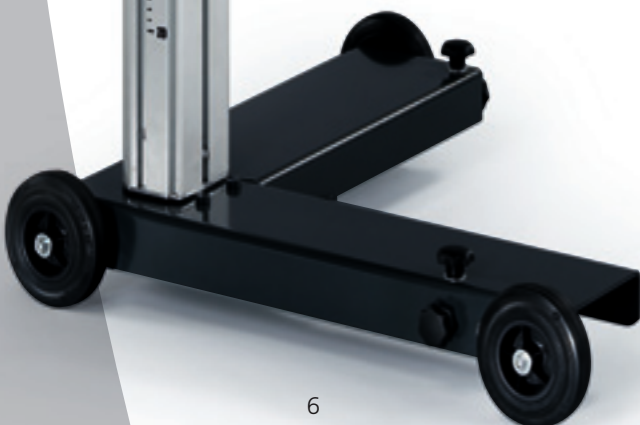
Nivellierung nach neuer Prüfrichtlinie



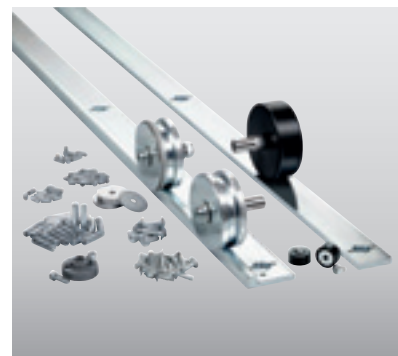
StVZO § 29 HU-Scheinwerfer-Prüfrichtlinie

- Die Ausrichtung (Nivellierung) des MLD 815 am Messplatz entspricht den neuesten Anforderungen an Messplätze in Werkstätten
- Zweidimensionale Libelle zur horizontalen Nivellierung des Lichtkastens
- Nivellierbarer 3-Rad-Fahrgagen
- Nivellierbares Laufschiensystem für Über- und Unterflurmontage (3 m) als optionales Zubehör

Nivellierbarer Fahrgagen



Nivellierbares Laufschiensystem



LTB 100: der nivellierbare Fahrzeugprüfplatz für die neue HU-Scheinwerfer-Prüfrichtlinie



Die nivellierbare Fahrzeugprüffläche LTB 100 erfüllt alle Anforderungen für den Prüfplatz nach Anlage 4, § 29 StVZO HU-Scheinwerfer-Prüfrichtlinie.

- Speziell für unebene Werkstattböden
- Achslast bis 2,5 t
- Patentiertes Design
- Feinjustage über 4 separate Plattenmodule pro Schiene
- Einstellbarer Höhenausgleich 0 bis 40 mm
- Standardlänge 4 m
- Verlängerung optional bis 6 m (für Transporter)
- Minimale Höhe 54 mm
- Auch für Arbeitsgruben (Option Einfahrerschutz)
- Auch als Durchfahrtslösung (mit Option Abfahrrampe)

Lieferumfang

LTB 100 (4 m)*

Bestellnummer

1 692 100 030

Zubehör

Verlängerung 2 m

1 692 100 031

Abfahrampen-Set

1 692 100 032

Grubeneinfahrerschutz (4 m)

1 692 100 033

Grubeneinfahrerschutz Verlängerung (2 m)

1 692 100 037

Für Service/Montage

Service-Kit (Montageschablone; Tragezange)

1 692 100 034

* Montagedübel nicht im Lieferumfang

Bald im Handel: LTB 300. Arbeitsfläche des Prüfstands dann auch für die Fahrwerk-Vermessung und Justage von Assistenzsystemen.






Höhenausgleich bis 40 mm



Abfahrrampe für Dialogannahme

Technische Daten MLD 815 Ford

Lichtstärke	Candela
Beleuchtungsstärke	0 - 150.000 Lux/1 m 0 - 240 Lux/25 m
Ausrichtung (in %, cm, °)	
Abblendlicht	0% - 10% (0 - 1.000 mm)
Fernlicht	0% - 10% (0 - 1.000 mm)
Oben und unten, rechts und links	0% - 6% (0 - 600 mm)
Messhöhe (optischer Mittelpunkt ab Bodenhöhe)	240 - 1.450 mm
LCD-Farbmonitor	5,7", 262.000 Farben
CMOS-Kamera	Bildrate 60 fps
Laserklassen:	- Ausrichtlaser  3R - Kreuzlaser  3R - Lasermodul vertikal  1M
Spannung Netzteil (Eingangsspannung des Batterieladegerätes)	100 - 240 V / 50 - 60 Hz
Versorgungsspannung (interne Batterie)	12 V
Arbeitstemperatur	+ 5 bis + 45°C
Gewicht	35 kg
Abmessungen Gerät (BxTxH)	660 x 695 x 1.780 mm

Bestellnummern

MLD 815 Ford (mit Lasereinheit und Ausrichtpendel)	1 692 104 338
Schienenset 3 m (mit Führungs- und Laufschiene, Laufräder Stahl, Installationssatz)	1 692 105 080

Optionales Zubehör

Schienenset-Verlängerungskit 1,5 m (mit Installationssatz)	1 692 105 112
Höhenstandsensoren	1 692 105 066
Schutzhaube	1 692 105 079

Trotz sorgfältiger Redaktion sind Änderungen in Technik und Lieferumfang vorbehalten. Bilder können teils Sonderzubehöre oder ähnliche Varianten zeigen. Für verbindliche, aktualisierte Angebote wenden Sie sich an Ihren Beissbarth-Händler.

Ihr Händler vor Ort:

Beissbarth GmbH
Ein Unternehmen der Bosch-Gruppe
Hanauer Straße 101
80993 München
Germany

Tel. +49-89-149 01-0
Fax +49-89-149 01-240

www.beissbarth.com
sales@beissbarth.com